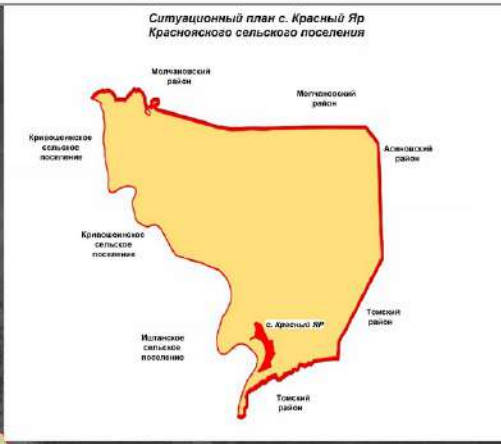
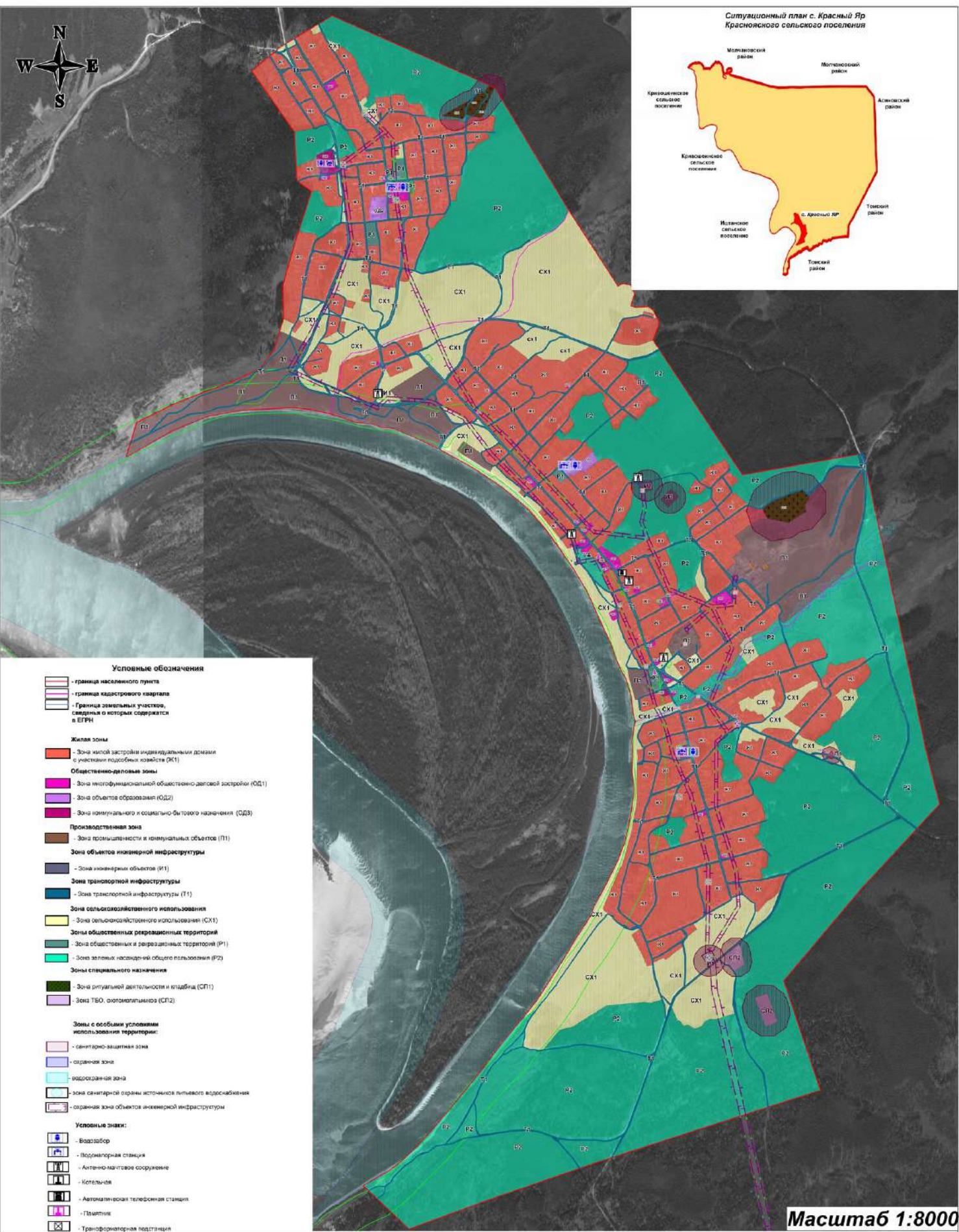


**СХЕМА ГРАДОУСТРОЙСТВЕННОГО ЗОНИРОВАНИЯ СЕЛА КРАСНЫЙ ЯР КРАСНОЯРСКОГО СЕЛЬСКОГО ПОСЕЛЕНИЯ
КРИВОШЕЙНСКОГО МУНИЦИПАЛЬНОГО РАЙОНА ТОМСКОЙ ОБЛАСТИ, СОВМЕЩЕННАЯ СО СХЕМОЙ ЗОН С ОСОБЫМИ
УСЛОВИЯМИ ИСПОЛЬЗОВАНИЯ ТЕРРИТОРИИ**



Условные обозначения

- граница населенного пункта
- граница кадастрового квартала
- Граница земельных участков, сведения о которых содержится в ЕГРН

- Жилая зона**
- зона жилой застройки индивидуальными домами с участками подсобных хозяйств (ЖК1)
- Общественно-деловые зоны**
- зона многофункциональной общественно-деловой застройки (ОД1)
- зона объектов образования (ОД2)
- зона коммунального и социально-бытового назначения (ОД3)
- Производственная зона**
- зона промышленности и коммунальных объектов (П1)
- Зона объектов инженерной инфраструктуры**
- зона инженерных объектов (И1)
- Зона транспортной инфраструктуры**
- зона транспортной инфраструктуры (Т1)
- Зона сельскохозяйственного использования**
- зона сельскохозяйственного использования (СХ1)
- Зоны общественных рекреационных территорий**
- зона общественных и рекреационных территорий (Р1)
- зона зеленых насаждений общего пользования (Р2)
- Зоны специального назначения**
- зона ритуальной деятельности и кладбищ (СП1)
- зона ТБО, автомобильного (СП2)

- Зоны с особыми условиями использования территории:**
- санитарно-защитная зона
- оградная зона
- водохозяйственная зона
- зона санитарной охраны источников питьевого водоснабжения
- оградная зона объектов инженерной инфраструктуры

- Условные знаки:**
- Автозабор
- Водонапорная станция
- Антенно-мачтовое сооружение
- Кухня-гостиная
- Автоматическая телефонная станция
- Памятник
- Трансформаторная подстанция

Масштаб 1:8000

				село Красный Яр Красноярского сельского поселения Красношвейнского района Томской области	
				Правила землепользования и застройки Красноярского сельского поселения	
				Лист	Листов
				7	11
Генеральный директор	Лукинченко М. В.	Подпись	дата	Схема градостроительного зонирования села Красный Яр Красноярского сельского поселения Красноярского района Томской области, совмещенная со схемой зон с особыми условиями использования территории	
Зам. ген. директора	Афанасьева О. И.				
Лицензия	Рубинчик М. А.				
Проектант					
				ООО "СибПрентНТИ", г. Новосибирск, 2018	